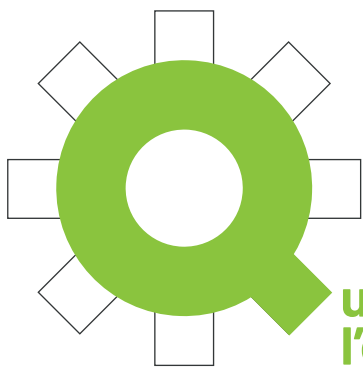


bianchet
VALORE ALL'INDUSTRIA

COMPANY PROFILE

*Le persone non
comprano quello
che fai, ma "come"
lo fai.*





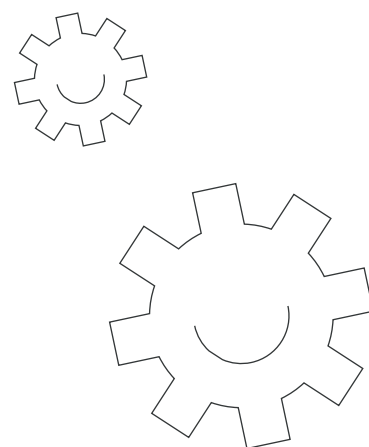
Quando l'eccellenza tecnologica incontra la produttività, Bianchet innesca l'evoluzione della meccanica

Fornitura

Scrupolosa serietà e cura del rapporto umano, ricerca costante delle novità d'avanguardia tecnica sul mercato internazionale, consulenza ed assistenza post vendita: ponendo ascolto alle necessità del cliente, Bianchet traduce la propria professionalità in un **servizio di fornitura di attrezzature e strumenti per l'industria, completo e studiato nel dettaglio.**

Assistenza

Un incarico trasversale, che include l'**analisi obiettiva delle esigenze** manifestate dall'acquirente e una **consulenza approfondita** sulla selezione del prodotto più adatto, oltre al **servizio di assistenza e riparazione**. Cataloghi aggiornati si integrano ad una profilazione ordinata di tutte le attrezzature e macchinari presi in carico, definendo schede complete e puntuali sulla vita del prodotto, sulle performance e necessità di mantenimento. Per una **gestione trasparente, predittiva e rigorosamente controllata.**



Consulenza

La qualità per Bianchet è una responsabilità: competenze tecniche, aggiornamento e formazione costante si uniscono ad una squadra di tecnici e ingegneri gestionali specializzati, che definiscono processi e determinano soluzioni personalizzate, per rendere accessibili gli strumenti più innovativi e ad alto valore aggiunto.

40 anni di:

- Storia
- Esperienza
- Acquisizione di competenze



**a nostra
storia:
radici di 40
anni che si
fondono in un
percorso
evolutivo**

Bianchet affonda le radici nel **percorso evolutivo della meccanica industriale** e in una memoria di generazioni che condividono e tramandano **competenze tecniche concrete**, con l'obiettivo di accompagnare il cliente alla scelta degli strumenti più adatti a migliorare la propria **capacità produttiva**.

Una storia di passione per la meccanica che nasce nel 1974 da Giuseppe Bianchet, per rispondere alle prime necessità di approvvigionamento di attrezzature specifiche.

Dagli albori del settore metalmeccanico, l'azienda attraversa negli anni la progressiva crescita del mercato, ed oggi continua ad estendere il proprio bagaglio di **competenze ingegneristiche e tecnologiche** basate su:

- **trasparenza**
- **affidabilità**
- **serietà**

Grazie alla costruzione di solidi rapporti di **trasparenza e affidabilità**, Bianchet rappresenta un punto di riferimento per le industrie, apportando miglioramenti nel funzionamento dei macchinari con integrazioni personalizzate. L'**impegno puntuale e professionale** si coniuga infatti ad un **approccio analitico** e ad un'**impronta ingegneristica propositiva**, per offrire la migliore soluzione nell'ambito della:

- **carpenteria**
- **fonderia**
- **acciaieria**
- **assemblaggio**
- **lavorazioni di processo**

*Non cercare ciò
che ti serve cerca
ciò che ti porta
valore.*



T Timeline

1996

Monia Bianchet, figlia del fondatore, entra come parte integrante dell'organico

2002

Partnership con **Alfra**: produttore tedesco di carotatori e sistemi di sollevamento magnetici



1974

Nasce **Bianchet**

Fondatore
Giuseppe Bianchet

2000

Partnership con
Norton abrasivi



2003

Partnership con
Weldtronic: produttore italiano di saldatrici

Weldtronic[®]



2011

Bianchet rende disponibili nuovi **strumenti digitali**, catalogo on-line creando una propria banca dati

2017/ 2018

Offerta servizi **consulenziali e formativi**, **pre-vendita**, **analisi e problem solving**

2010

Partnership con **Atlas Copco**



Tykos: lime rotative per dare valore concreto

Top Cat: utensili pneumatici per industria pesante



2012

Si rinnova il reparto **riparazioni, gestione lotti, tracciabilità e reportistica dell'utensile**

2019

Ricerca e continua innovazione creano nuovi scenari e si rinnova la comunicazione Bianchet

40 anni di esperienza certificano la nostra vasta competenza e la capacità di selezionare prodotti e fornire servizi adeguati, atti a soddisfare i bisogni dei nostri clienti



I tuo fianco per far crescere e dare valore al tuo Business

Vogliamo essere tuo partner nella gestione e nel miglioramento dei tuoi processi produttivi dal piccolo particolare, allo studio dell'intero progetto.

Fiducia, sicurezza, continuità

Dal punto di vista della fornitura di prodotto offriamo rapida consegna, risoluzione immediata del bisogno.

Formazione e consulenza

Supportiamo il cliente individuando il migliore prodotto oggi disponibile in base alle specifiche esigenze. Consigli specifici, chiarimenti di eventuali dubbi, proposte alternative, miglioramento delle performance.

La nostra Mission

Visione e tecnologia

Attraverso la fornitura di soluzioni personalizzate, forniamo consulenza di progetto, soluzioni preferenziali e strutture con l'obiettivo di crescita della produttività.

*L'importante non è
arrivare al traguar-
do, ma il percorso
che facciamo per
raggiungerlo.*



*Le sfide
rendono il
nostro lavoro
stimolante,
superarle è
ciò che gli dà
significato.*





40 anni di attività sono indubbiamente una garanzia, ma da sempre l'esperienza ci ha insegnato che non possiamo mai rimanere fermi davanti alle nostre certezze.

**igliorare la
produttività
in relazione al
bisogno**

Approccio critico e analitico

L'**evoluzione del mercato e delle tecnologie** ci pone sempre **nuove sfide** e allora uniamo la nostra esperienza e il nostro intuito in un percorso di studio volto a nuovi prodotti, non solo finalizzati ad essere più performanti, ma a volte anche da noi direttamente personalizzati sulla base della conoscenza delle problematiche e delle esigenze dei nostri clienti.

**Il metodo
Bianchet:
ricerca,
analisi e
risoluzione
di problemi**

**Distribuzione
industriale di
alto livello**

**Approvvigiona-
mento di prodot-
ti selezionati**

**Servizio di con-
sulenza**

Obiettivo?
**Il miglioramento
della produttività
aziendale**

L'importanza della formazione



**trasferire
prodotto e valore**

La nostra consulenza non è un canale univoco: fare formazione è la chiave per aiutare i nostri clienti e renderli parte della nostra realtà

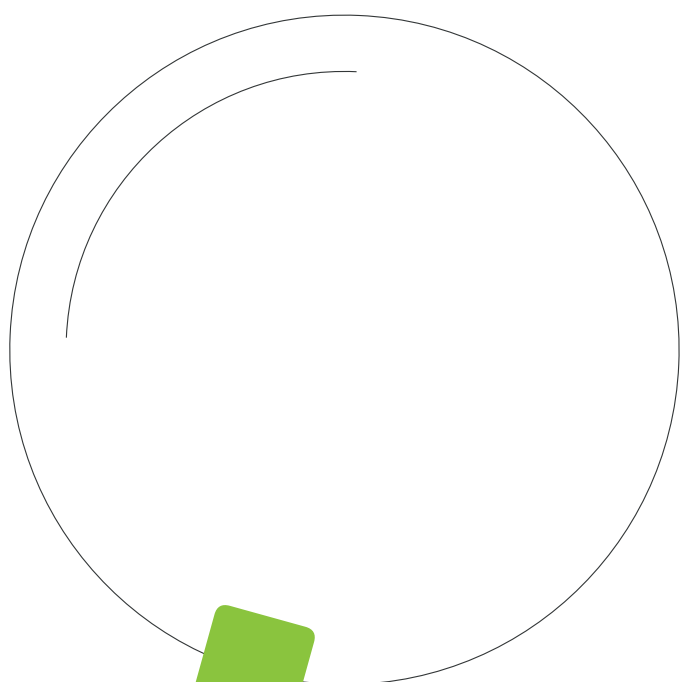
L'**aspetto consulenziale** è una **caratteristica distintiva** su cui Bianchet fa indubbiamente la differenza, completando la propria proposta di vendita.

Crediamo che fare consulenza attraverso un percorso di formazione al cliente, possa aiutare a **migliorare il processo**, ma soprattutto la **motivazione di acquisto**, evitando di procedere con ordini spesso ripetitivi senza valutare possibili alternative, guidando il cliente verso una **scelta consapevole**.

*La credibilità è
una storia che si
sviluppa attraverso
la condivisione.*

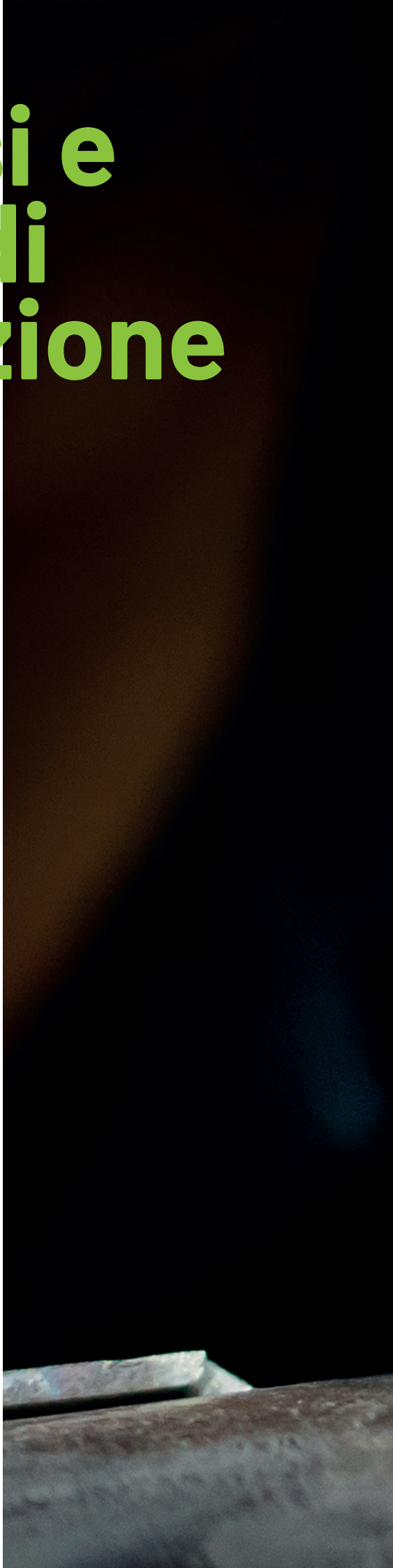


Processi e settori di applicazione



I nostro mondo visto da vicino

Bianchet ha segmentato la propria offerta in **processi produttivi** e **settori di riferimento** con l'obiettivo di consentire ai propri clienti un'identificazione immediata e specifica in base alle diverse competenze professionali, accompagnandoli in modo semplice e mirato all'identificazione dello strumento più adatto alle proprie esigenze.

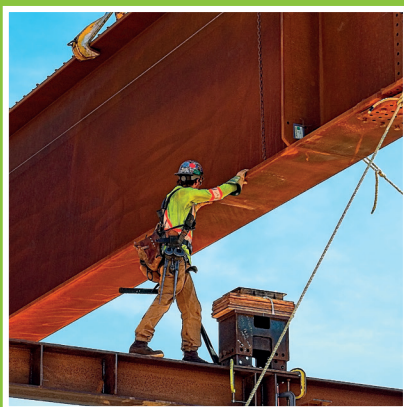


**Risoluzione
di problemi: il
nostro metodo è
l'analisi.
Soluzioni
personalizzate e
non, unitamente
ai nostri servizi
ci rendono
un partner
completo.**



Settori

Soluzioni per la carpenteria
(saldatura, sbavatura,
sollevamento,
posizionamento)



Soluzioni per la fonderia
(asportazione materiale,
sbavatura, D.P.I. dedicati)



Linee di assemblaggio
(avvitatura, serraggio
controllato, rivettatura)



**Soluzioni per le lavorazioni
di processo**
(motori pneumatici per
movimentazione o lavorazione)



Processi

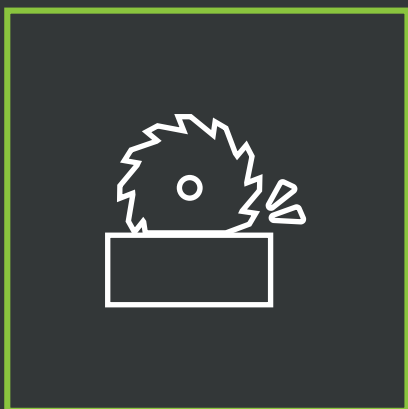
**Soluzioni per
l'assemblaggio**
(serraggio, rivettatura)



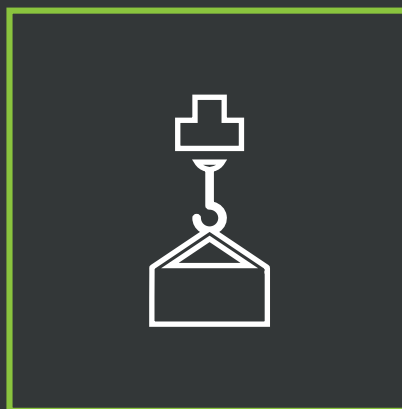
**Soluzioni per
la saldatura**
(MIG, TIG, elettrodo)



Asportazione
(sbavatura, satinatura,
levigatura, lappatura)



**Movimentazione
e bloccaggio**



L'offerta Bianchet

Bianchet propone un'ampia gamma di strumenti e attrezzature, accompagnando il cliente nella scelta attraverso un importante e accurato servizio di consulenza per individuare le soluzioni più idonee.

Abrasivi



- Flessibili
- Rigidi

Accessori



- Accessori di saldatura / riscaldamento/scricatura
- Accessori di avvitatura
- Accessori di sbavatura/levigatura
- Accessori Macchine
- Accessori Energia e Luce

Macchine e impianti



- Aspirazione e abbattimento fumi, polveri e trucioli
- Asportazione truciolo
- Posizionatori
- Deformazione plastica
- Macchinari per levigatura
- Macchinari per sbavatura
- Processi di saldatura
- Sollevamento / Trazione / Movimentazione

Antinfortunistica



- Protezione saldatura
- Protezione anticaduta
- Protezione piedi
- Protezione mani
- Protezione corpo
- Protezione vie respiratorie
- Protezione udito
- Protezione capo occhi e viso
- Pronto Soccorso
- Detergenti e accessori

Prodotti chimici



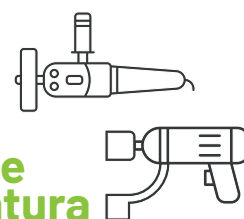
- Adesivi / Collanti
- Cercadifetti / Cercafughe
- Decapanti / Detergenti / Protettivi
- Distaccanti / Lubrificanti / Sbloccanti
- Frenafili / Bloccanti
- Marcatori / Matite Termiche
- Sigillanti / Formaguarnizioni

Arredamento industriale



- Armadio
- Carrelli
- Cassettiere / Contenitori
- Portafusti
- Contenitore porta Big Bag
- Contenitore olio esausto
- Scaffalature
- Banchi da lavoro

Utensili e attrezzatura



- A Motore
- Manuali
- Di Consumo
- Gestione qualità
- Accessori Utensili



**I valore di
un'assistenza
evoluta**

bservice

Saper interpretare le esigenze di un cliente non si traduce necessariamente nella vendita di un prodotto.

La nostra analisi spesso determina il suggerimento di soluzioni diverse come ad esempio il noleggio di attrezzature per motivi economici, per tempo di utilizzo, ma soprattutto per garantire lavorazioni più performanti.

La nostra officina inoltre garantisce un **puntuale servizio** e una **garanzia di riparazioni** degli utensili e delle attrezzature fornite attraverso un **sistema evoluto di manutenzione** nel quale tutti gli articoli acquistati vengono registrati e schedati nel nostro data base "**Bianchet Service**".

Bianchet Service inoltre traduce e crea dei **manuali specifici** che mette a disposizione dei propri clienti al fine di agevolarli e formalizzare al meglio sull'utilizzo del prodotto.

Tale sistema consente di avere una situazione aggiornata e puntuale di tutti i nostri utensili e permette di evolverci ulteriormente introducendo la **manutenzione predittiva**.

Al servizio dei vostri strumenti, prima che si rompano

Potendo verificare lo **storico** della riparazione, con la data di acquisto, possiamo verificare anche lo stato di usura dell'utensile preservandone vita e **qualità di utilizzo**, sempre ad ottimi livelli.

1 RP: Riparazione

Riparazioni su richiesta in tempi rapidi, con metodo professionale

2 TRC: Taratura / Regolazione / Calibrazione

Un modo efficace per mantenere la qualità e l'efficienza

3 GFU: Gestione Flotta Utensili

Manutenzione predittiva

4 SG: Servizio Globale

Copertura completa e assistenza tecnica on-site

5 VEE: Verifica Efficienza Energetica

Analisi per il controllo dell'efficienza delle prestazioni di una linea ad aria compressa e degli utensili in uso

6 CP: Confronto Prestazionale

Come aumentare la produttività e la qualità



Bianchet s.r.l.

33074 Fontanafredda (PN)

Via La Croce 65 Z.I. LA CROCE

Tel. 0434 99329

bianchet@bianchet.it

bianchet.it

C.F. e P.I. 01400190938